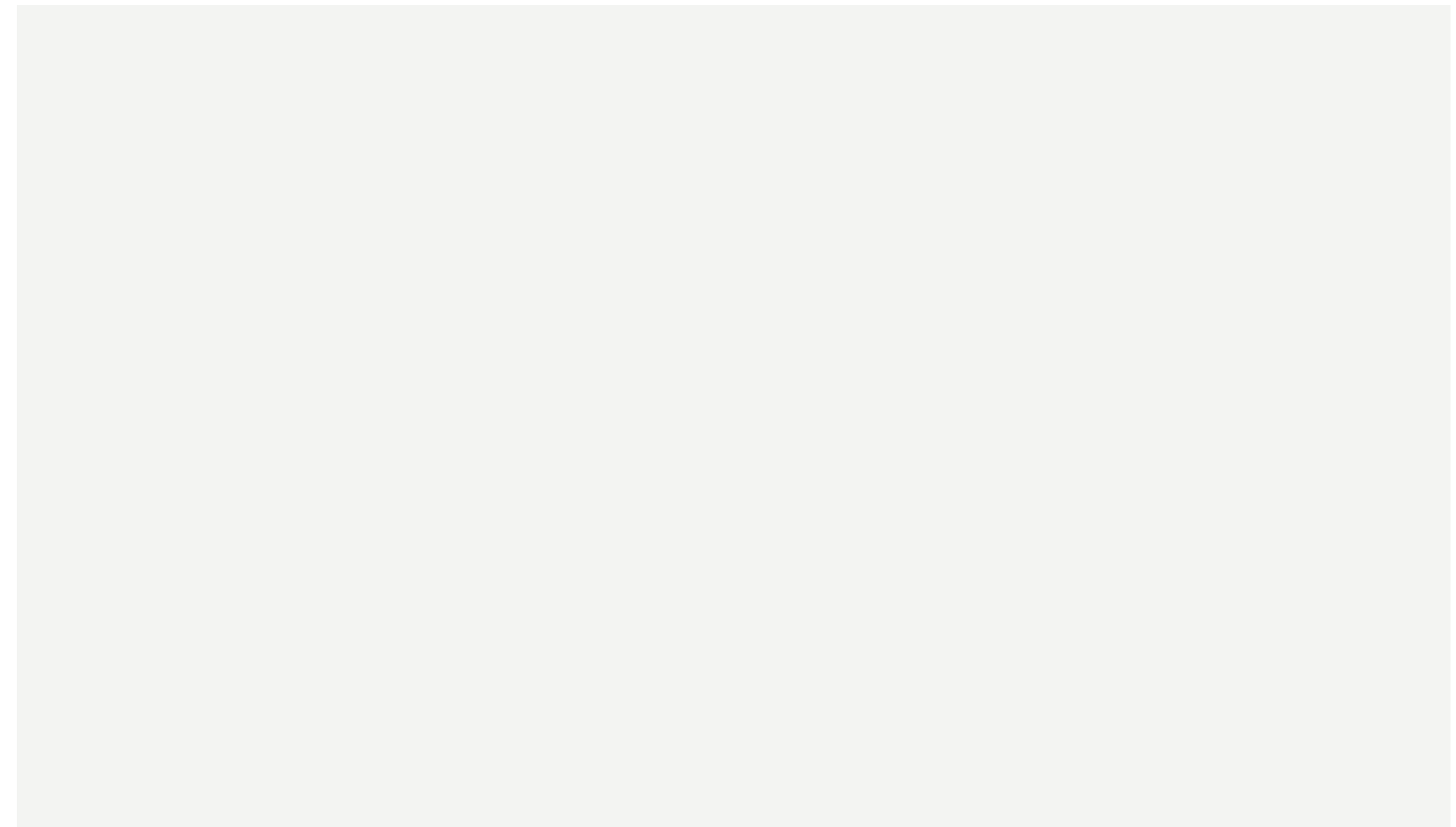


Cet espace est pour vous ! Exprimez-vous, exprimez-Rouvre !

Partagez-nous un dessin, un texte, un poème, une photographie, un souvenir...
...que vous inspire le territoire des Gorges de la Rouvre.



Merci d'avance pour vos contributions à la carte vivante !

- Pour nous la retourner, vous pouvez :
- La scanner et l'envoyer par mail à l'adresse gorgesdelarouvre@protonmail.com
 - La renvoyer par courrier au **CPIE Collines normandes** - Le Moulin, Ségrie-Fontaine, 61100 Athis Val de Rouvre
 - La déposer aux locaux du **CPIE Collines normandes** à la Maison du Paysage à Bréel (Athis Val de Rouvre)

Camille de Gaulmyn
06 84 24 64 50

Boris Fillon
07 81 60 16 21

gorgesdelarouvre@protonmail.com

**ARCHITECTES* EN RÉSIDENCE
SUR LE TERRITOIRE DES GORGES DE LA ROUVRE**

*Boris est architecte - urbaniste, et Camille est diplômée d'état en architecture et ingénieure.

Pour nous contacter,
c'est par ici :

Pour suivre les actualités de notre résidence,
rendez-vous sur le blog :

<https://www.territoirespionniers.fr/maison-architecture-normandie/-gorgesdelarouvre-.html>



ARCHITECTES* EN RÉSIDENCE SUR LE TERRITOIRE DES GORGES DE LA ROUVRE

Bonjour !

Nous sommes **Camille et Boris**, accueillis par le CPIE Collines Normandes (Athis Val de Rouvre), en partenariat avec Territoires Pionniers (Caen) et plusieurs collectivités et acteurs locaux, pour **une résidence d'architecture sur le territoire des Gorges de la Rouvre**.

L'objectif de cette résidence est d'aller à la **rencontre des habitants et des acteurs du territoire** des Gorges de la Rouvre (vous !), pour réfléchir ensemble aux **manières d'habiter** ce territoire, et révéler les **richesses de son patrimoine** naturel, humain et culturel comme autant de **réponses possibles** aux enjeux environnementaux d'aujourd'hui et de demain.

Pour nous **raconter votre territoire**, vous pouvez **nous écrire** à l'adresse mail : gorgesdelarouvre@protonmail.com

ou alors **nous appeler** pour que l'on se rencontre autour d'un café, d'une balade ou d'une partie de pêche :

Camille de Gaulmyn
06 84 24 64 50

Boris Fillon
07 81 60 16 21

ou encore **passer nous voir** dans les locaux du **CPIE Collines Normandes** à la Maison du Paysage à Bréel (Athis Val de Rouvre)

*Boris est architecte - urbaniste, et Camille est diplômée d'état en architecture et ingénieure.

Construisons ensemble...

> Utilisez le code couleur pour placer vos points-lieux de vie sur le territoire et créer votre carte vivante !

> Pour chaque point, vous pouvez indiquer le nom du lieu et toute autre information importante pour vous !

> Puis renvoyez-nous votre carte grâce aux adresses indiquées au dos de ce livret.

> Notre travail consistera ensuite à superposer toutes les cartes que nous recevons, pour identifier les lieux communs à tous les habitants, et révéler des lieux plus secrets qui restent encore à découvrir et partager...

○ Votre lieu de vie principal (résidence principale)

● 1 à 2 autres lieux de vie (ex : travail, école, association, famille...)

● 1 à 3 points de commerce que vous fréquentez régulièrement (ex : magasin, marché, AMAP, potager...)

● 1 à 3 lieux qui vous lient à la nature

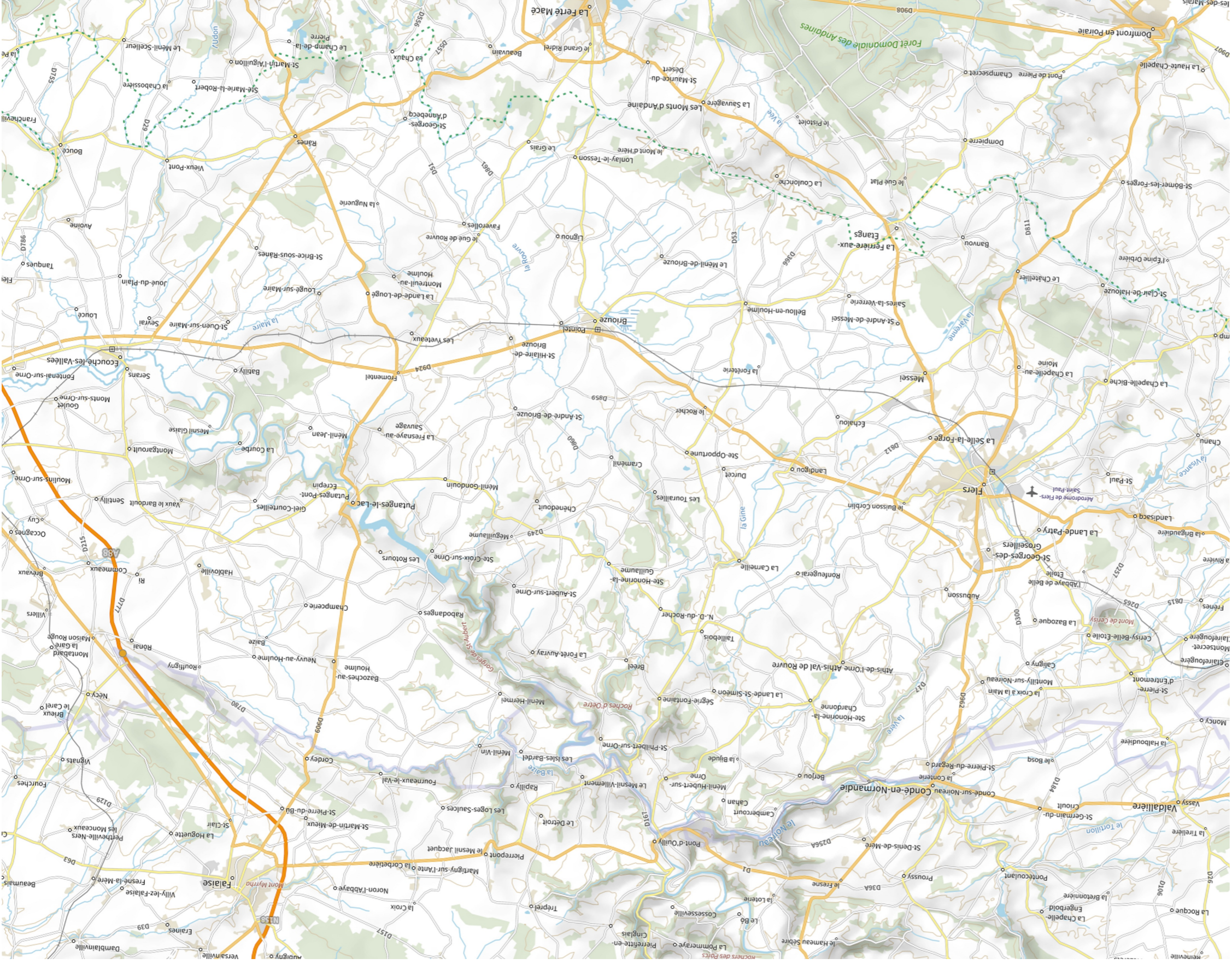
● 1 à 3 lieux où vous allez pour voir du monde (ex : café, médiathèque, point service...)

● 1 à 3 bâtiments que vous trouvez beaux, remarquables

● 1 à 3 lieux sur lesquels vous voyez l'impact du changement climatique

● 1 à 3 lieux qui vous lient à l'eau (ex : rivière, source, puits, piscine...)

... la Carte Vivante du Territoire des Gorges de la Rouvre !



En bonus, parlez-nous de vous...
(à votre convenance : nom, âge, territoire de vie, territoire d'origine, occupation, mail ou n° tel...)