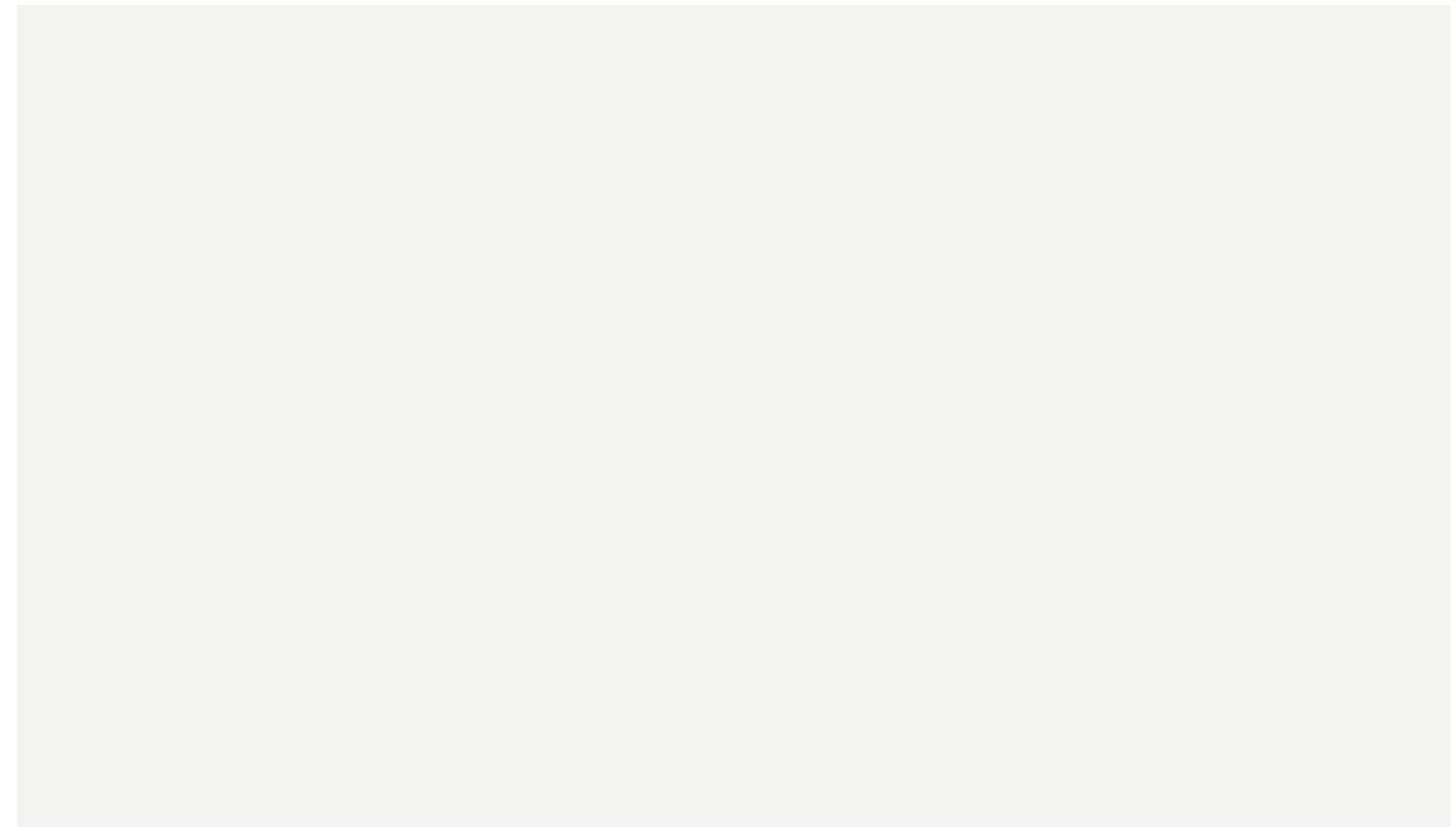


Cet espace est pour vous ! Exprimez-vous, exprimez-Rouvre !

Partagez-nous un dessin, un texte, un poème, une photographie, un souvenir...
...que vous inspire le territoire des Gorges de la Rouvre.



Merci d'avance pour vos contributions à la carte des mouvements !

Pour nous la retourner, vous pouvez :

- La scanner et l'envoyer par mail à l'adresse gorgesdelarouvre@protonmail.com
- La renvoyer par courrier au **CPIE Collines normandes** - Le Moulin, Ségrie-Fontaine, 61100 Athis Val de Rouvre
- La déposer aux locaux du **CPIE Collines normandes** à la Maison du Paysage à Bréel (Athis Val de Rouvre)

Camille de Gaulmyn
06 84 24 64 50

Boris Fillon
07 81 60 16 21

gorgesdelarouvre@protonmail.com

**ARCHITECTES* EN RÉSIDENCE
SUR LE TERRITOIRE DES GORGES DE LA ROUVRE**

*Boris est architecte - urbaniste, et Camille est diplômée d'état en architecture et ingénierie.

Pour nous contacter,
c'est par ici :

Pour suivre les actualités de notre résidence,
rendez-vous sur le **blog** :

<https://www.territoirespionniers.fr/maison-architecture-normandie/-gorgesdelarouvre-.html>



ARCHITECTES* EN RÉSIDENCE SUR LE TERRITOIRE DES GORGES DE LA ROUVRE

Bonjour !

Nous sommes **Camille et Boris**, accueillis par le CPIE Collines Normandes (Athis Val de Rouvre), en partenariat avec Territoires Pionniers (Caen) et plusieurs collectivités et acteurs locaux, pour **une résidence d'architecture sur le territoire des Gorges de la Rouvre**.

L'objectif de cette résidence est d'aller à la **rencontre des habitants et des acteurs du territoire** des Gorges de la Rouvre (vous !), pour réfléchir ensemble aux **manières d'habiter** ce territoire, et révéler les **richesses de son patrimoine** naturel, humain et culturel comme autant de **réponses possibles** aux enjeux environnementaux d'aujourd'hui et de demain.



Pour nous **raconter votre territoire**, vous pouvez **nous écrire** à l'adresse mail : gorgesdelarouvre@protonmail.com

ou alors **nous appeler** pour que l'on se rencontre autour d'un café, d'une balade ou d'une cueillette de pommes :

Camille de Gaulmyn
06 84 24 64 50

Boris Fillon
07 81 60 16 21

ou encore **passer nous voir** dans les locaux du **CPIE Collines Normandes** à la Maison du Paysage à Bréel (Athis Val de Rouvre)

*Boris est architecte - urbaniste, et Camille est diplômée d'état en architecture et ingénierie.

Construisons ensemble...

- > Utilisez un stylo 4 couleurs pour tracer vos trajets réels ou rêves sur le territoire et créer votre carte des mouvements !
- > Pour chaque trajet, vous pouvez indiquer des noms de lieux, des durées, et toute autre information importante pour vous !
- > Puis renvoyez-nous votre carte grâce aux adresses indiquées au dos de ce livret.
- > Notre travail consistera ensuite à superposer toutes les cartes que nous recevrons, pour identifier les trajets communs à tous les habitants, et révéler des trajets plus secrets qui restent encore à découvrir et partager...

● Votre lieu de vie principal
(résidence principale)

— Le trajet que vous faites le plus souvent en voiture
ex : maison <> travail

●● Le trajet / la portion de route qu'il faudrait interdire aux voitures
Dites-nous pourquoi :

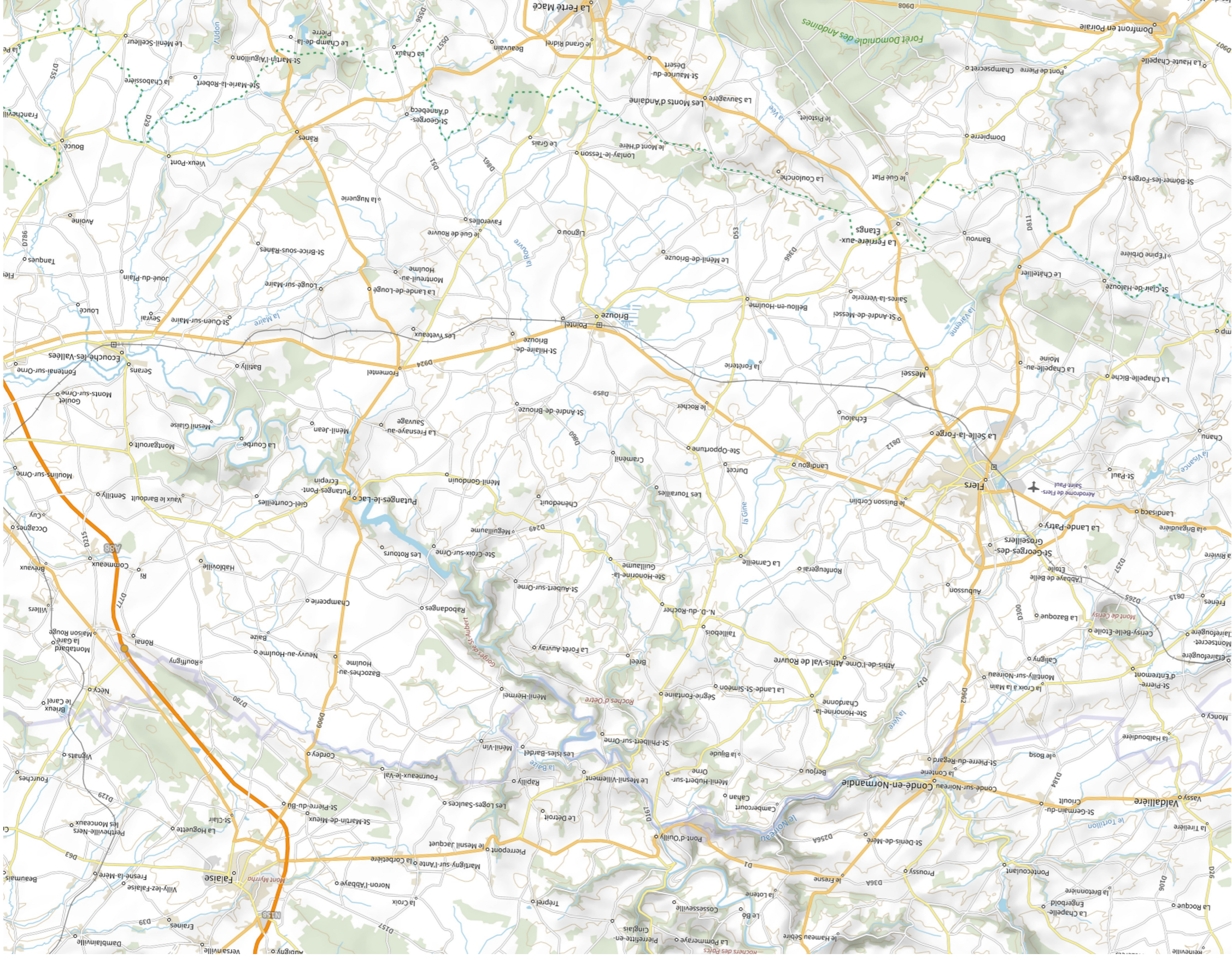
— Le trajet que vous faites le plus souvent à pied ou à vélo
ex : maison <> école

●●● Le trajet que vous aimeriez pouvoir faire à pied ou à vélo
Dites-nous pourquoi ce n'est pas possible aujourd'hui :

— Le trajet sur lequel vous voyez souvent des animaux sauvages

●●● Le trajet idéal que vous feriez si vous étiez un animal pour aller au travail / à l'école / à une activité régulière
(ex : une louve peut passer par la rivière, les renards peuvent passer sous les clôtures...)

... la Carte des Mouvements du Territoire des Gorges de la Roure !



En bonus, parlez-nous de vous...
(à votre convenance : nom, âge, territoire de vie, territoire d'origine, occupation, mail ou n°tel...)